



À CHACUN SA COLO!

SÉJOURS 2026
À partir de 365€ les 5 jours

DE 6 À 14 ANS
à partir du CP

DÉBUT DES INSCRIPTIONS
Lundi 15 décembre 2025

inscription.sejours@alef.asso.fr



alef.asso.fr/sejours



ALEF
Association familiale de Loisirs
Éducatifs et de Formation

Association dont la mission est reconnue d'utilité publique

www.alef.asso.fr
03.88.30.42.09

Notre projet éducatif

Depuis 1977, date de sa création, l'ALEF s'est développée en cherchant à être toujours à l'écoute des besoins des familles. Chaque année, des familles nous témoignent ou renouvellent leur confiance en inscrivant leurs enfants sur nos accueils de loisirs, avec ou sans hébergement.

L'association renouvelle chaque année son offre de séjours en proposant des thématiques et des modalités de fonctionnement qui tiennent compte de l'âge des enfants accueillis, de leurs besoins et attentes respectives : **jouer, découvrir, rêver, bouger pour les plus jeunes, expérimenter, se dépasser, interagir pour les plus âgés.**

Dans la continuité des valeurs que nous défendons dans notre projet éducatif, une place importante y est faite **au vivre ensemble, à l'apprentissage de l'autonomie, à l'imagination, au contact avec la nature** : notre ambition, en tant qu'acteur de l'éducation populaire, est que le fonctionnement de nos accueils permette de **développer la coopération et l'intelligence collective**, de sorte que chaque enfant puisse simultanément s'y construire, construire le collectif et être construit par le collectif.



Les aspects pédagogiques clés de nos séjours

Coopération

Le séjour est l'occasion de vivre une expérience collective dans laquelle chacun :

- **Doit trouver sa place** : grâce au dialogue, à la concertation, aux échanges dans le groupe nous souhaitons que chaque enfant puisse s'exprimer, être entendu et respecté et que les enfants apprennent ensemble à trouver des moyens de remédiation et de **décisions collectives**. Les jeux de coopération ont donc une place fondamentale dans les activités proposées aux enfants.
- **À une place importante** : Nous considérons que **chaque temps de la vie quotidienne est un temps d'apprentissage du vivre ensemble et que chaque enfant y a un rôle à jouer !**

Autonomie

Le séjour est une première expérience de vacances sans parent.

Loin de chez lui, l'enfant se fait de nouveaux amis, découvre de **nouveaux horizons** : son champ des possibles s'élargit, il apprend à se débrouiller seul, ou à demander de l'aide, il gagne en autonomie dans les gestes du quotidien et dans sa relation aux autres. Nos séjours sont construits de manière à laisser aux enfants de la **place pour expérimenter, faire seul, prendre le temps d'essayer, de rater, de recommencer**. L'essentiel n'est pas de réussir du premier coup, mais de cheminer, de se découvrir.

Mouvement

Le séjour est un espace temps loin des écrans et des activités d'apprentissages statiques :

Bouger, lutter contre la sédentarité, **se dépasser** mais aussi **prendre conscience de son environnement**, de sa richesse, se reconnecter à la nature font partie de nos ambitions. Nous laissons donc de la place aux jeux libres, à la découverte, aux activités simples : randonnées, grands jeux, mais favorisant le mouvement et à faible impact environnemental !

Nos équipes

L'accompagnement des enfants durant un séjour nécessitant des compétences avérées, nos professionnels sont tous formés et expérimentés dans le domaine des loisirs, pour encadrer vos enfants.

De plus, la plupart de ces professionnels s'engagent à nos côtés tout au long de l'année !

Ils bénéficient à ce titre d'une formation continue au sein de notre association et sont épaulés dans la mise en œuvre en amont et pendant les séjours pour une équipe pluridisciplinaire ALEF.

Sommaire



ALEF MET
LES ÉCRANS
SUR PAUSE



ALEF fait son cirque à la maison de Courcelles Du 16 février au 20 février 2026 p6-7
Jura nous voilà ! Un chalet en été... Du 06 juillet au 10 juillet 2026 p8-9
Un bol d'air et de nature Du 13 juillet au 17 juillet 2026 p10-11
Tous à l'eau... L'aventure nous attend Du 20 juillet au 24 juillet 2026 p12-13
On the road... Go for a bike ride Du 06 juillet au 10 juillet 2026 p14-15
Nous avons un incroyable talent ! Du 13 juillet au 17 juillet 2026 p16-17
Les Jeux Olympiques «Mens sana in corpore sano» Du 20 juillet au 24 juillet 2026 p18-19
● Tarifs p20
● Aide au départ p21
● Modalités d'inscription p22

2026

Du 16/02
au 20/02



6 à 14 ans

ALEF FAIT SON CIRQUE À LA MAISON DE COURCELLES

Votre enfant a une fibre artistique et prend plaisir à créer dans un cadre collectif ? Ce séjour est pour lui !

Une semaine dédiée à la découverte de l'univers du cirque : expression, équilibre sur objet, jongleries, acrobaties... Et à l'imaginaire de manière plus générale...

Concertation, coopération, inventivité seront de mise et tous les talents du monde du spectacle trouveront leur place.

Activités

Acrobaties

Décors et accessoires

Atelier de jonglage

Monocycle

Atelier Clown

Funambulisme

Atelier de mime

Costumes

L'équipe d'animation proposera également des activités en extérieur, des grands jeux, des veillées... De quoi laisser à vos enfants un souvenir magique !

INSCRIPTION

Lieu de vie

Maison de Courcelles
7 rue Pierre Devignon,
52210 Courcelles-sur-Aujon

Nuit en chambre (4 à 8 lits)

Pension complète :
Produits Bio et locaux privilégiés



Groupe

48 enfants

1 Directeur et 4 animateurs ALEF
Les intervenants de la maison de
Courcelles

Le + du séjour

- Pédagogie de la liberté
- Ludothèque
- Parc verdoyant



Informations importantes

- Transport collectif en bus

- Départs possibles :
 - Obernai
 - Strasbourg
 - Haguenau

- Pour tout autre besoin,
nous contacter !

- TARIFS : Voir page 20

2026

Du 06/07
au 10/07



6 à 14 ans

Informations importantes

- Départ en TGV de la gare de Strasbourg, le 6 juillet 2026
- Retour en TGV à la gare de Strasbourg, le 10 juillet 2026
- Les horaires précis seront communiqués par le directeur
- Départs possible : Obernai et Haguenau
- Pour tout autre besoin, nous contacter !
- TARIFS : Voir page 20

JURA NOUS VOILÀ ! UN CHALET EN ÉTÉ...

Votre enfant rêve d'une escapade sportive à l'autre bout du monde mais pas si loin ? Le Jura l'attend !

Un séjour dédié aux activités sportives, au dépassement de soi et à la découverte dans un environnement de montagne propice au dépaysement.

Il conviendra parfaitement aux enfants avides de plein air et d'aventures.

Activités

Tir à l'arc

Escalade

Parcours aventures

Visite d'une fruitière

Randonnée (1/2 journée)

Course d'orientation (1/2 journée)

L'équipe d'animation proposera également des activités en extérieur, des grands jeux, des veillées... De quoi laisser à vos enfants un souvenir magique !

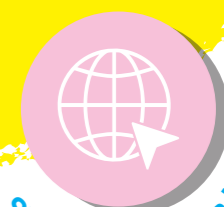
INSCRIPTION

Lieu de vie

Chalet de la Haute Joux
31 rue de Paccaud,
39250 Cerniebaud

Nuit en chambre (3 à 6 lits)

Pension complète :
Restaurant du chalet de la Haut Joux



Site du Chalet de la Haute Joux

Groupe

48 enfants

1 Directeur et 4 animateurs ALEF
Les intervenants de la fabrique
à séjours



Site de la Fabrique à Séjours

Le + du séjour

- Rando au départ du chalet
- Salle de jeux
- Plateforme sportive polyvalente



2026

Du 13/07
au 17/07



6 à 14 ans

Informations importantes

- Transport collectif en bus
- Départs possibles :
 - Obernai
 - Strasbourg
 - Haguenau
- Pour tout autre besoin, nous contacter !
- TARIFS : Voir page 20 ▶



UN BOL D'AIR ET DE NATURE

Votre enfant s'intéresse à l'écologie et à la biodiversité ?
Sa curiosité du monde du vivant est insatiable ?

Nous l'invitons à une semaine immersive en plein coeur des Vosges du nord, à la rencontre des écosystèmes locaux.

Un séjour au calme et en pleine nature dans un environnement propice à la déconnection !

Activités

Randonnée (1/2 journée)

Veillée chauve-souris

Atelier bois / Land'Art

Jeu de piste

Atelier biodiversité

Baignade

L'équipe d'animation proposera également des activités en extérieur, des grands jeux, des veillées... De quoi laisser à vos enfants un souvenir magique !

INSCRIPTION

Lieu de vie

Centre de jeunesse
de Baerenthal
2 place Robert Schuman,
57230 Baerenthal

Nuit en chambre (3 lits)

Pension complète :
Repas cuisinés sur place
Produits régionaux



Groupe

48 enfants

1 Directeur et 4 animateurs ALEF
Les intervenants du centre
de jeunesse Baerenthal

Le + du séjour

- Base de loisirs proche
- En plein coeur du parc naturel régional
- Rando au départ du site
- Hébergement en bungalows



2026

Du 20/07
au 24/07

INSCRIPTION



6 à 14 ans

Informations importantes

- Transport collectif en bus
- Départs possibles :
 - Obernai
 - Strasbourg
 - Haguenau
- Pour tout autre besoin, nous contacter !
- TARIFS : Voir page 20 ▶



TOUS À L'EAU... L'AVENTURE NOUS ATTEND

Nager, courir, sauter, grimper... Ce séjour est fait pour ceux et celles que rien n'arrête... Sauf le moment d'aller au lit !

Dans un environnement sécurisé permettant de nombreuses activités sportives et collectives, une équipe dynamique et enthousiaste attend vos enfants pour des aventures rythmées et hautes en dépenses énergétiques !

Activités

Journée accrobranche

Course d'orientation

Baignades

Tournois multi-sports

Randonnée (1/2 journée)

Veillée contée

L'équipe d'animation proposera également des activités en extérieur, des grands jeux, des veillées... De quoi laisser à vos enfants un souvenir magique !



Lieu de vie

Centre de jeunesse
de Baerenthal
2 place Robert Schuman,
57230 Baerenthal

Nuit en chambre (3 lits)

Pension complète :
Repas cuisinés sur place
Produits régionaux



Groupe

48 enfants

1 Directeur et 4 animateurs ALEF
Les intervenants du centre
de jeunesse Baerenthal

Le + du séjour

- Base de loisirs proche
- Complexe sportif
- Rando au départ du site
- Hébergement en bungalows



2026

Du 06/07
au 10/07



8 à 12 ans

ON THE ROAD... GO FOR A BIKE RIDE

Votre enfant rêve de sortir des sentiers battus avec son vélo ? Il souhaite explorer ses limites et vivre des aventures au grand air ?

Une équipe dynamique l'attend au foyer du Bruderbach pour une semaine sportive : adrénaline garantie !

Activités

Journée randonnée à vélo

(1/2 Journée) Exploration en
forêt à vélo

(1/2 journée) Randonnée pédestre

Atelier réparation de vélo

Atelier sécurité à vélo
et code la route

Atelier nature et cabane

L'équipe d'animation proposera également des activités en extérieur, des grands jeux, des veillées... De quoi laisser à vos enfants un souvenir magique !

INSCRIPTION

Lieu de vie

Foyer Bruderbach
Rue du Bruderbach,
67310 Westhoffen

Nuit en chambre (3 à 5 lits)

Pension :
Moitié traiteur et
moitié repas préparés sur place



Site du Foyer Bruderbach



Groupe

27 enfants

1 Directeur et 3 animateurs ALEF
Intervenants vélo et nature

Le + du séjour

- Départ à pied pour les randos et randos vélo
- Grande salle multi-activités
- Grand espace extérieur de jeux



2026

Du 13/07
au 17/07



6 à 11 ans

Informations importantes

- Rendez-vous sur place à 8h30, le 13 juillet 2026
- Retour sur place à 17h, le 17 juillet 2026

- TARIFS : Voir page 20 ▶

NOUS AVONS UN INCROYABLE TALENT !

Ce séjour est dédié aux compétences artistiques. Si votre enfant danse, chante, joue d'un instrument et rêve de scène, de spectacle et de reconnaissance artistique, c'est la proposition idéale.

Les instruments de musique, accessoires et costumes de scène sont les bienvenus dans la valise !

Activités

Ateliers musique

Ateliers mise en scène

Ateliers danse

Ateliers costumes et décors

Ateliers théâtre

Veillées musicales/quizz et karaokés

L'équipe d'animation proposera également des activités en extérieur, des grands jeux, des veillées... De quoi laisser à vos enfants un souvenir magique !

INSCRIPTION

Lieu de vie

Foyer Bruderbach
Rue du Bruderbach,
67310 Westhoffen

Nuit en chambre (3 à 5 lits)

Pension :

Traiteur,

Visite de notre diététicienne ALEF



Site du Foyer Bruderbach



Groupe

27 enfants

1 Directeur et 3 animateurs ALEF

Intervenants théâtre,
musique et danse

Le + du séjour

Matériel pédagogique varié
mis à disposition

Grande salle multi-activités

Grand espace extérieur de jeux



2026

Du 20/07
au 24/07



6 à 11 ans

Informations importantes

- Rendez-vous sur place à 8h30, le 20 juillet 2026
- Retour sur place à 17h, le 24 juillet 2026

● TARIFS : Voir page 20 ▶

LES JEUX OLYMPIQUES MENS SANA IN CORPORE SANO

Plus vite, plus haut, plus fort !

Viens défendre les valeurs de l'olympisme : excellence, respect et amitié durant une semaine haute en couleurs et en émotions sportives.

Activités

Esgrime et tir à l'arc

GRS, escalade

Sports collectifs : foot, basket

Babington et tennis de table

Cérémonie d'ouverture et remise de médaille

Quizz des JO / P'tit BAC ALEF'Pursuit

L'équipe d'animation proposera également des activités en extérieur, des grands jeux, des veillées... De quoi laisser à vos enfants un souvenir magique !

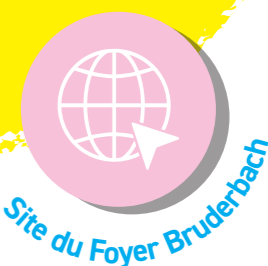
INSCRIPTION

Lieu de vie

Foyer Bruderbach
Rue du Bruderbach,
67310 Westhoffen

Nuit en chambre (3 à 5 lits)

Pension :
Traiteur et repas confectionnés
avec les enfants



Groupe

27 enfants

1 Directeur et 3 animateurs ALEF
Intervenants sportifs

Le + du séjour

- Visite de notre diététicienne ALEF et ateliers cuisine
- Grande salle multi-activités
- Grand espace extérieur de jeux



Les Tarifs

Depuis toujours, notre association défend l'accessibilité pour tous à nos séjours. Malgré tout, le coût d'un tel départ peut rester un frein. Cet été encore, de nombreux dispositifs sont mis en place pour offrir aux enfants la possibilité de vivre cette belle aventure.

Séjours à Westhoffen

Foyer du Brudenbach

QF	Tarifs
0/200	365€
201/300	375€
301/500	385€
501/700	395€
701/950	405€
951/1200	425€
1201/1350	455€
1351/1500	480€
1501/1650	510€
1651/1800	540€
1801/1950	570€
1951/2100	600€
2101+	630€

Autres séjours

Courcelle / Jura / Barenthal

QF	Tarifs
0/200	460€
201/300	470€
301/500	485€
501/700	500€
701/950	520€
951/1200	550€
1201/1350	570€
1351/1500	590€
1501/1650	610€
1651/1800	630€
1801/1950	650€
1951/2100	670€
2101+	690€

Les aides au départ

Les aides
sont parfois
cumulables !

PASS COLO'
+
COLO'
APPRENANTES

VACAF
+
COLO'
APPRENANTES

VACAF
+
PASS COLO'



VACAF

C'est quoi ?

VACAF est un acteur du tourisme social qui oeuvre pour le départ en vacances du plus grand nombre de familles et d'enfants.

En savoir +

PASS' COLO



C'est quoi ?

Créé dans le cadre du Pacte des solidarités, le Pass colo permet de rendre accessibles les départs en colonies de vacances des enfants l'année civile de leurs 11 ans.

En savoir +

COLO' APPRENANTES



C'est quoi ?

Le dispositif Colos apprenantes est une initiative gouvernementale visant à promouvoir des séjours de vacances éducatives aux enfants, proposant des activités éducatives, culturelles et sportives.

Sous réserve des décisions du gouvernement sur sa reconduction à l'été 2026.

En savoir +

Vous pouvez également solliciter

- Le conseil régional
- La jeunesse au plein air (JPA)
- Les collectivités (mairie ou communauté de communes)
- Les associations de solidarité dites caritatives



Modalités d'inscription



INSCRIPTION

via le Portail Familles

Première connexion ou utilisation du Portail ?

MODE D'EMPLOI

Le projet pédagogique et les aspects plus techniques de la vie des séjours vous seront communiqués par le directeur de séjour ou notre coordinateur ultérieurement.

En attendant, nous vous invitons à prendre connaissance des documents suivants :

+ Trousseau type



+ Règlement intérieur des séjours



Association familiale de Loisirs Éducatifs et de Formation

Association dont la mission
est reconnue d'utilité publique



Pour toutes questions ou informations,
vous pouvez envoyer un mail à : inscription.sejours@alef.asso.fr

Site web



www.alef.asso.fr

